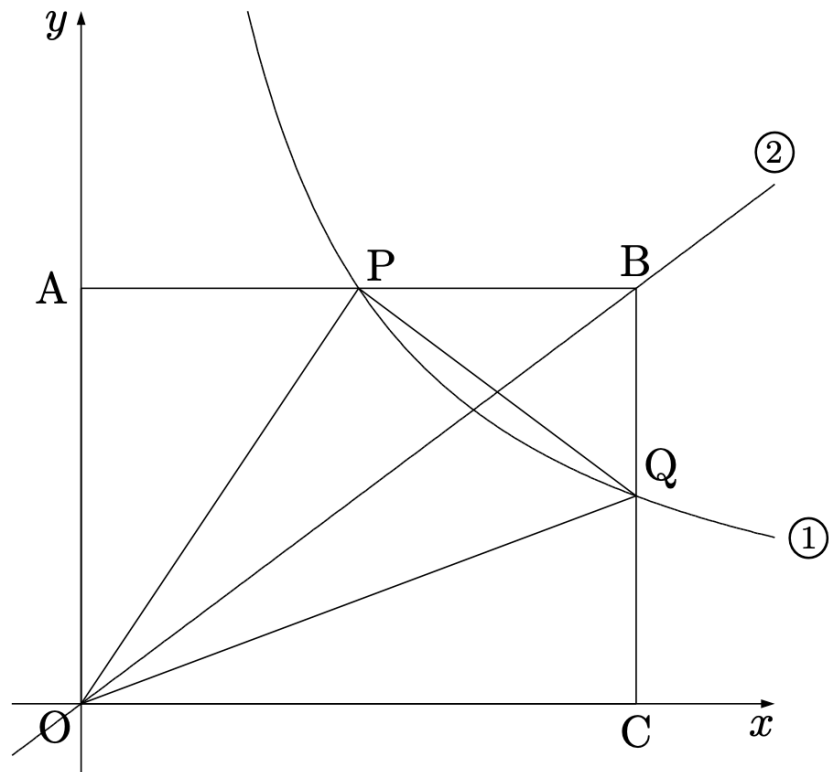


【中1 数学 | 比例反比例】

右図において、 O は原点で、①は関数 $y = \frac{24}{x}$ ($x > 0$)のグラフで、②は点 $B(8,6)$ を通る比例の式である。また線分 AB 、線分 BC はそれぞれ x 軸、 y 軸に平行である。線分 AB 、 BC と①との交点をそれぞれ P 、 Q とするとき、次の問いに答えなさい。

- (1) ②の式を求めなさい。
- (2) $\triangle OPQ$ の面積を求めなさい。



YouTubeチャンネルも見てね▶ 『ふじわら塾長』で検索!!

