

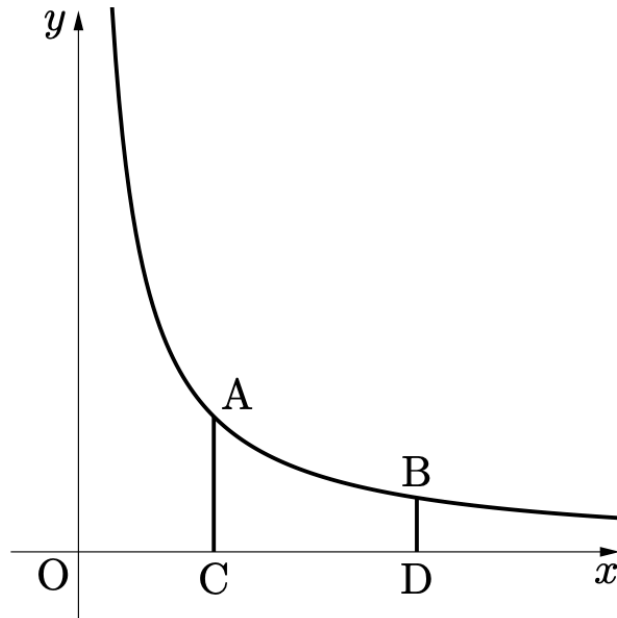
【中1 数学 | 比例反比例】

右の図のように、関数 $y = \frac{4}{x}$ のグラフ上に、点 $A(2,2)$ と $x > 2$ の範囲で動く点 B があり、2点 A, B から x 軸にそれぞれ垂線 AC, BD を引きます。

これについて、次の(1), (2)に答えなさい。

《広島県》

- (1) $CD = 3$ となるとき、点 B の y 座標を求めなさい。
- (2) $AB = BC$ となるとき、 $\triangle ACB$ の面積を求めなさい。



YouTubeチャンネルも見てね▶ 『ふじわら塾長』で検索!!

