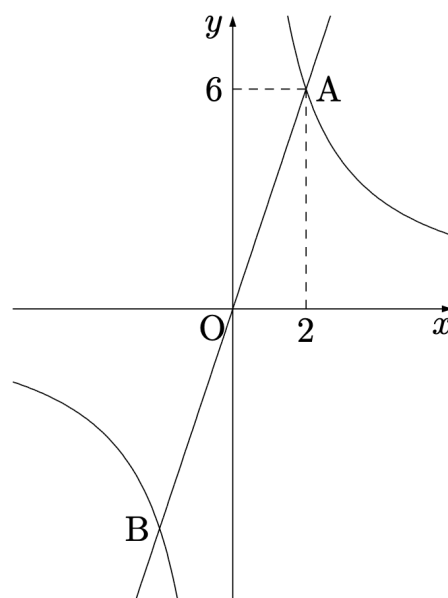


【中1 数学 | 比例反比例】

【1】右のグラフは $y = ax$ と $y = \frac{b}{x}$ のグラフの様子を表したものである。2つのグラフの交点をそれぞれA, Bとし、点Aの座標が(2,6)であるとき、次の問いに答えなさい。

- (1) Bの座標を求めなさい。
- (2) a, b の値を求めなさい。
- (3) $y = \frac{b}{x}$ のグラフ上にあつて、 x, y 座標がともに整数となる点は全部で何個あるか求めなさい。



【2】右のグラフは $y = ax$ と $y = \frac{b}{x}$ のグラフの様子をあらわしたものである。2つのグラフの交点をそれぞれA, Bとし、点Aの x 座標が2、点Bの y 座標が-3であるとき、次の問いに答えなさい。

- (1) Bの x 座標を求めなさい。
- (2) a, b の値を求めなさい。
- (3) $y = \frac{b}{x}$ のグラフ上にあつて、 x, y 座標がともに整数となる点は全部で何個あるか求めなさい。

