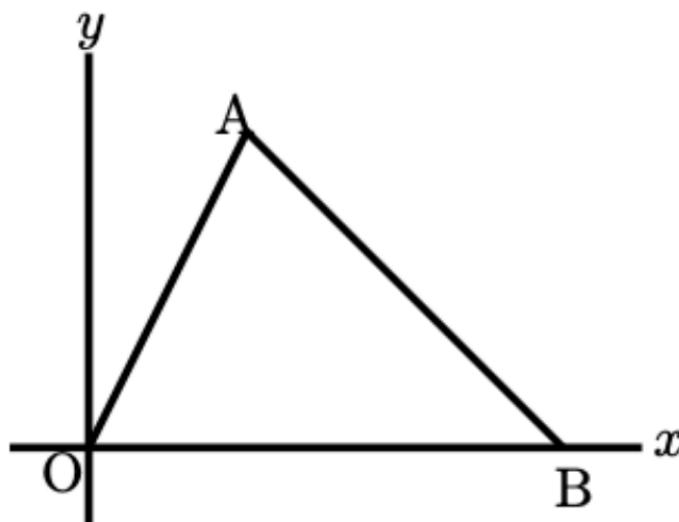


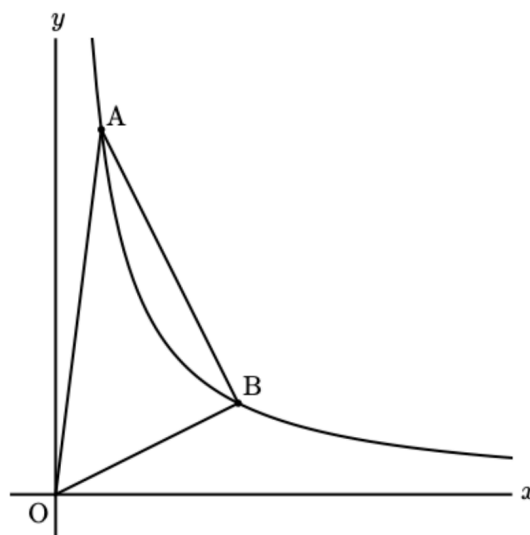
【中1 数学 | 比例反比例】

【1】点 A(2,4), 点 B(6,0) のとき, 三角形 AOB の面積を求めよ。



【2】 $y = \frac{a}{x}$ のグラフ上に点 A と点 B がある。点 A(1,8), 点 B の x 座標は 4 である。

- (1) a の値を求めよ。
- (2) 点 B の y 座標を求めよ。
- (3) 三角形 AOB の面積を求めよ。



YouTubeチャンネルも見てね▶ 『ふじわら塾長』で検索!!

