

【中3数学】

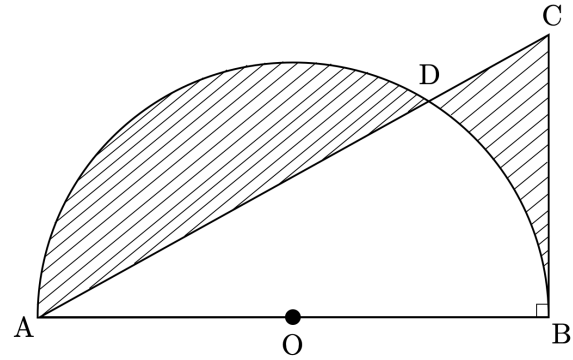
【図形】

数強塾

【1】右の図のように、 $\angle ABC = 90^\circ$ の直角三角形 ABC があり、AB を直径とする半円 O と辺 AC との交点を D とする。

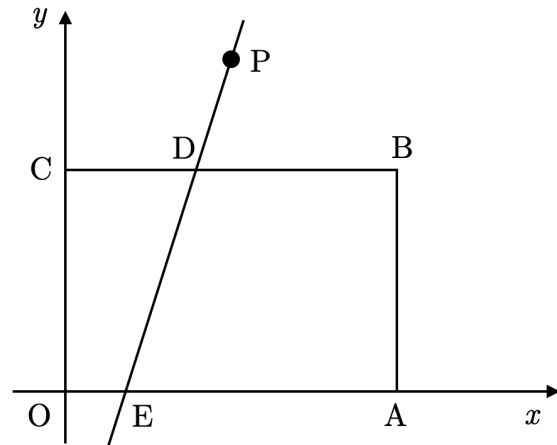
$\angle ACB = 60^\circ$ 、 $BC = 4$ のとき、斜線部分の面積の和は である。

《明治大附明治》



【2】右の図のように、4点 $O(0, 0)$ 、 $A(6, 0)$ 、 $B(6, 4)$ 、 $C(0, 4)$ を頂点とする長方形 OABC があり、点 $P(3, 7)$ を通る直線と辺 BC、OA との交点をそれぞれ D、E とする。四角形 OEDC と四角形 EABD との面積比が $1 : 3$ のとき、直線の式は である。

《明治大附明治》



YouTubeチャンネルも見てね▶ 『ふじわら塾長』で検索!!

